

## Applikationstechnik

### Saug-Strahl-Pistole

Für die großflächige Anwendung von InsectoSec®

Das Gerät ist an Druckluft anzuschließen und ermöglicht ein gezieltes Einsprühen von InsectoSec® in Ritzen, kleinste Zwischenräume etc. Die Saug-Strahl-Pistole eignet sich daher besonders für die Behandlung von großen Stallanlagen sowie für die Behandlung von Vorratslagern.



### DustinMizer

Die flächige und effektive Ausbringung von pulverförmigen Stoffen

Das leichte und handliche Stäubegerät ist aus stoß- und hitzebeständigem ABS Plastik und rostfreiem Stahl hergestellt und wird über eine Handkurbel betrieben. InsectoSec® wird über einen Trichter eingefüllt (Fassungsvermögen: etwa 500 ml). Durch Betätigung der Handkurbel wird das Produkt dann durch ein Sieb geführt und über ein Ausblasrohr an die Umgebung abgegeben. Beim Stäuben kann eine Reichweite von mehreren Metern erreicht werden.



### Bobby

Für die kleinflächige Anwendung von Silikatstäuben

Handstäubegerät mit Blasebalg für die kleinflächige Anwendung von InsectoSec®; ermöglicht die gezielte Behandlung der Schädlingsverstecke; Staubbehälter-Volumen 500 ml.



Hinweis: Biozide sicher verwenden. Vor Gebrauch stets Kennzeichnung und Produktinformation lesen.

# EFFIZIENT GEGEN DIE ROTE VOGELMILBE



Biofa AG  
Rudolf-Diesel-Straße 2  
D-72525 Münsingen  
Telefon 07381 9354-0  
Fax 07381 9354-54  
contact@biofa-profi.de

### Fachberatung Biozide

Für Rückfragen oder eine persönliche Beratung können Sie sich gerne bei uns melden. Sie erreichen uns von Montag bis Freitag, jeweils von 8:00 bis 12:00 Uhr und von 13:00 bis 17:00 Uhr

☎ 07381/9354-51

✉ contact@biofa-profi.de

🖨 07381/9354-54



Ihr Biofa Team

# InsectoSec®

mit dem Wirkstoff  
natürliche Kieselgur

Sicherer Langzeitschutz  
ohne Rückstände

Zur Anwendung im leeren  
und belegten Stall

Auch für die ökologische  
Landwirtschaft zugelassen

NEU: InsectoSec® liquid PRO –  
zur optimalen Ausbringung

Auch im Webshop  
erhältlich!

[www.insectosec.com](http://www.insectosec.com)

Sie finden uns auch auf facebook.com



Biozide

# Die Rote Vogelmilbe und andere kriechende Parasiten wirksam mit InsectoSec® bekämpfen

## Gesundheitsrisiko

Der blutsaugende Ektoparasit befällt seine Opfer nachts und zieht sich bei Anbruch der Dämmerung wieder in seine Versteckplätze (Ritzen, Verschraubungen, U-Profile, unter Sitzstangen und Abdeckungen) zurück.

Ein Befall der Hühner durch die Rote Vogelmilbe führt zu:

- Verlusten und Krankheiten, im schlimmsten Fall sogar bis zum Tod der Tiere
- Leistungsverlust und damit weniger Eiern, da sich die Hühner bei Milbenbefall nachts nicht erholen können und dadurch tagsüber müde sind
- verschmutzten Eiern (sog. Bluteier)
- einer erhöhten Gefahr der Krankheitsübertragung
- unangenehmen Arbeitsbedingungen für Sie als Landwirt und für Ihre Mitarbeiter (bei erhöhtem Milbenbefall gehen die Milben auch auf den Menschen über)



Die Rote Vogelmilbe (*Dermanyssus gallinae*) ist weltweit der bedeutendste Ektoparasit im Hühnerstall. Eine erfolgreiche Bekämpfung ist entscheidend für die Gesundheit der Hühner und einer damit verbundenen, hohen Legeleistung.



Typische Milbenansammlung an einem Querträger



Typische Milbenansammlung an einer Verschraubung

## Steckbrief - Rote Vogelmilbe



**Größe:** 0,5-1mm

**Färbung:** grau bis rot (direkt nach dem Blutsaugen deutliche Rotfärbung)

**Entwicklungsdauer:** 8-9 Tage je nach Temperatur auch längere Intervalle möglich

**Eiablage:** das Weibchen legt in 2 Monaten ca. 50 Eier (bevorzugt an Stellen, an denen sich vorher schon Milben aufgehalten haben)

**Temperaturverträglichkeit:** unter 9 °C fällt die Rote Vogelmilbe in eine Kältestarre, sie trotzt Temperaturen bis zu 25 °C unter Null. Unter diesen Bedingungen sind Überlebenszeiten von bis zu 18 Monaten möglich. Auch die Milbeneier sind sehr kälteresistent.

Diese Eigenschaften und der Rückzug in Ritzen, Spalten, Verschraubungen und unter Abdeckungen machen die Bekämpfung der Roten Vogelmilbe nicht gerade leicht. Um die Rote Vogelmilbe langfristig und effektiv zu kontrollieren, ist kontinuierliches Monitoring und eine Strategie aus verschiedenen Bekämpfungsmaßnahmen, vorzugsweise in Absprache mit dem zuständigen Tierarzt, unbedingt zu empfehlen.

Da das Angebot an chemischen Wirkstoffen zum Schutz vor der Roten Vogelmilbe im Hühnerstall eher gering ausfällt und Impfungen alleine oftmals auch nicht ausreichend sind, ist eine Absicherung durch den Einsatz von InsectoSec® empfehlenswert. InsectoSec® sichert ein gutes Resistenzmanagement.

## InsectoSec® zeichnet sich aus durch:

- ✓ Sicheren und effektiven Langzeitschutz
- ✓ Keine Resistenzbildung
- ✓ Einfache Anwendung
- ✓ Keine Rückstände
- ✓ Geruchlos



## Bekämpfungsstrategie mit InsectoSec®

Mit den InsectoSec®-Produkten ist eine Anwendung im leeren und belegten Stall möglich. Die Anwendung ist unkompliziert und effektiv mit Langzeitwirkung.

Die Milbenbekämpfung sollte immer in zwei Schritten stattfinden:

### Schritt 1

Der Grundstein wird in der sogenannten Serviceperiode gelegt. Bei Befall der ausgestallten Herde muss eine Bekämpfung erfolgen solange der Stall noch warm ist und die Milben aktiv sind. Dann ist die Wahrscheinlichkeit am größten, alle Entwicklungsstadien zu erreichen. Sobald der Stall auskühlt, ziehen sich die Milben noch tiefer zurück als sonst und sind somit auch schwerer zu erreichen, bzw. zu bekämpfen.

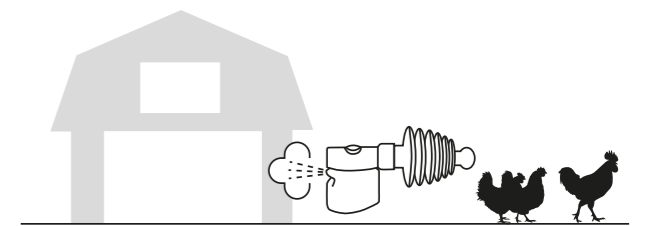
Als präventive Maßnahme wird die komplette Anlage nach gründlicher Reinigung, Desinfektion und Trocknung mit einer Schicht InsectoSec® versehen, wobei hier besonders auf die kritischen Stellen (z.B. versteckte Brutplätze) zu achten ist. Bei gründlicher Vorgehensweise in der Serviceperiode und nahezu befallsfreien Junghennen garantiert diese Präventivmaßnahme einen Schutz von bis zu 3 Monaten oder mehr.

### Schritt 2

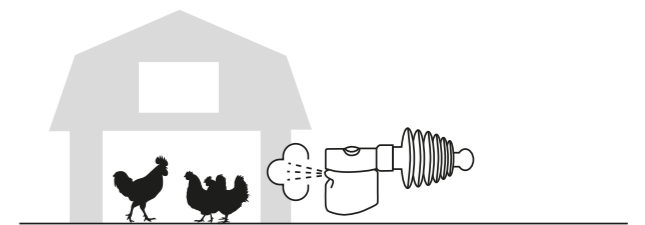
Der zweite Schritt in der Milbenkontrolle ist die Bekämpfung im belegten Stall. Um einen Milbenbefall rechtzeitig zu erkennen ist es notwendig, die Stalleinrichtung unter besonderer Berücksichtigung der oft schwer einsehbaren Stellen regelmäßig zu kontrollieren.

Milben sammeln sich gerne unter Sitzstangen, in U-Profilen und unter Eierbandabdeckungen. Diese Stellen müssen regelmäßig kontrolliert und bei Befall behandelt werden. Ein beginnender Milbenbefall, der auf bestimmte Stellen eingegrenzt werden kann, kann mit einer gezielten Spotbehandlung bekämpft werden.

Bei großflächigem Auftreten der Roten Vogelmilbe ist eine Behandlung der gesamten Stallanlage erforderlich.

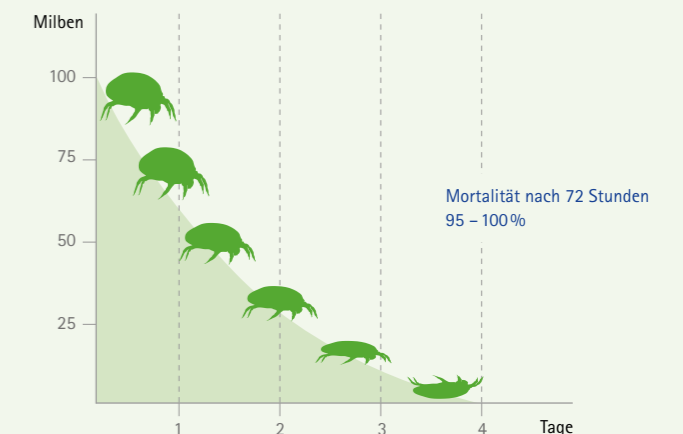


Unbelegter Stall, kurz nach Ausstallung mit InsectoSec® behandeln



Belegten Stall behandeln

Ergebnisse eines 2011 durchgeführten Feldversuchs zur Wirksamkeit von InsectoSec® gegen vollgesaugte, adulte Rote Vogelmilben



# Anwendungstechniken

## Sprühen

Gleichmäßigen Sprühbelag erzeugen mit einem Sprühabstand von ca. 30 cm. Der zu Beginn leicht feuchte Film trocknet schnell und hinterlässt einen gleichmäßigen, weißen Staubbelag. Besonders geeignet für die punktuelle Behandlung von Versteckplätzen.

Entsprechend geeignete Produkte: InsectoSec® liquid PRO, InsectoSec® liquid und InsectoSec® Insektenspray

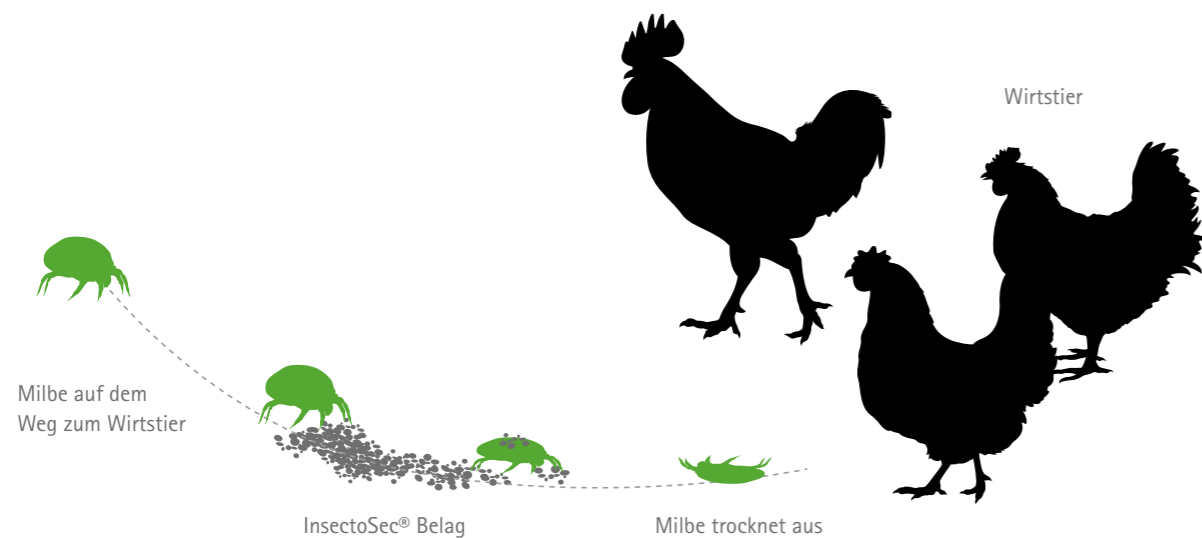
## Stäuben

Versteckplätze und Laufwege der Roten Vogelmilben zugänglich machen und einstäuben, Luftzug bis zum Absetzen des Staubes vermeiden.

InsectoSec®-Staub kann sowohl trocken als auch in Wasser aufgelöst (20%ige Lösung) angewendet werden. Durch die flüssige Anwendung wird die Staubentwicklung bei der Ausbringung vermieden und die Haftung verbessert. Nach Trocknung ergibt sich auf den besprühten Flächen ein feiner, wirksamer Staubbelag.

**Staubbarriere legen:** Die oben aufgeschnittene Stäubeflasche mit der Öffnung nach unten positionieren, leichten Druck auf die Flasche ausüben und InsectoSec® auf den Laufwegen der Insekten, in Ritzen und Verstecke ausstreuen, bzw. Staubbarrieren legen.

Aufwandmenge: Einstäuben 30-50 g / m<sup>2</sup>, Staubbarriere ca. 5-10 g / laufenden Meter (Breite: 0,5-2 cm, Höhe: 0,2 cm)



## Einfach und sicher – so schützt InsectoSec® Ihre Tiere

### Austrocknende Wirkung

Durch seine Fähigkeit viel Wasser und Fette aufzunehmen, entzieht der Wirkstoff natürliche Kieselgur (Siliciumdioxid/Diatomeenerde) den Insekten Kutikulafette und Feuchtigkeit.

Die verdunstungshemmende Schutzschicht der Schadinsekten wird geschwächt, sie verlieren Feuchtigkeit und trocknen aus. Die Schädlinge verenden innerhalb kurzer Zeit.


### Kontaktwirkung

Dieser Wirkungsmechanismus setzt ein, sobald die Schädlinge mit dem Produkt in Kontakt kommen und sich mit den Wirkstoffpartikeln einstäuben. Die Insekten können direkt bestäubt werden, es ist aber auch völlig ausreichend ihre Laufwege und Aufenthaltsorte zu behandeln.

# InsectoSec®-Produkte

## Sichere Anwendung ohne Rückstände

InsectoSec® empfiehlt sich insbesondere auch unter Berücksichtigung von Verbraucherbedürfnissen als wirksamer Schutz gegen Schädlinge und Lästlinge sowohl in Haus und Hof als auch im Hühnerstall. Die Anwendung ist auch im belegten Stall möglich, Eier müssen nicht verworfen werden. Ebenso verbleiben keine Rückstände. Somit steht InsectoSec® ganz im Sinne einer nachhaltigen und qualitativ hochwertigen Lebensmittelproduktion.



### InsectoSec® liquid PRO

Neue, verbesserte Formulierung für die professionelle Bekämpfung der Roten Vogelmilbe im Hühnerstall

InsectoSec® liquid PRO ist ein Pulverkonzentrat mit 96 % Diatomeenerde, das mit Wasser aufgerührt wird. Die neue Formulierung wird schon nach kurzer Zeit zu einer stabilen Suspension, die gleichmäßig und somit anwenderfreundlich aufgetragen werden kann.

Die Anwendung ist im leeren und belegten Stall möglich. Durch einfache Herstellung der Gebrauchslösung ist InsectoSec® liquid PRO auch sehr gut für die punktuelle Anwendung geeignet. Keine Wartezeit.

**NEU**

Neue Formulierung zur optimalen Ausbringung

## InsectoSec® Stäubepreparat

InsectoSec® Stäubepreparat zur effektiven Flächenbehandlung auch in großen Geflügelbeständen gegen die Rote Vogelmilbe und andere kriechende Insekten in Haus, Hof und Stall.

- ✓ Bei Trockenanwendung sofort wirksam
- ✓ Sehr gut geeignet für die flächige Ausbringung und Anbringung von Staubbarrieren
- ✓ Kann flüssig und trocken angewendet werden



## NEU InsectoSec® liquid

Wasserbasierte, anwendungsfertige Flüssiglösung zur effektiven Bekämpfung der Roten Vogelmilbe in kleineren Geflügelbeständen.

- ✓ Anwendungsfertig
- ✓ Sehr gute Haftung
- ✓ Keine Staubentwicklung bei Ausbringung



## InsectoSec® Insektenspray

Aerosolspray zur punktuellen Behandlung von Milbenestern in Geflügelställen und zur Anwendung gegen kriechende Insekten in Haus und Garten.

- ✓ Sehr gute Haftung
- ✓ Trocknet schnell
- ✓ Keine Staubentwicklung bei Ausbringung

